

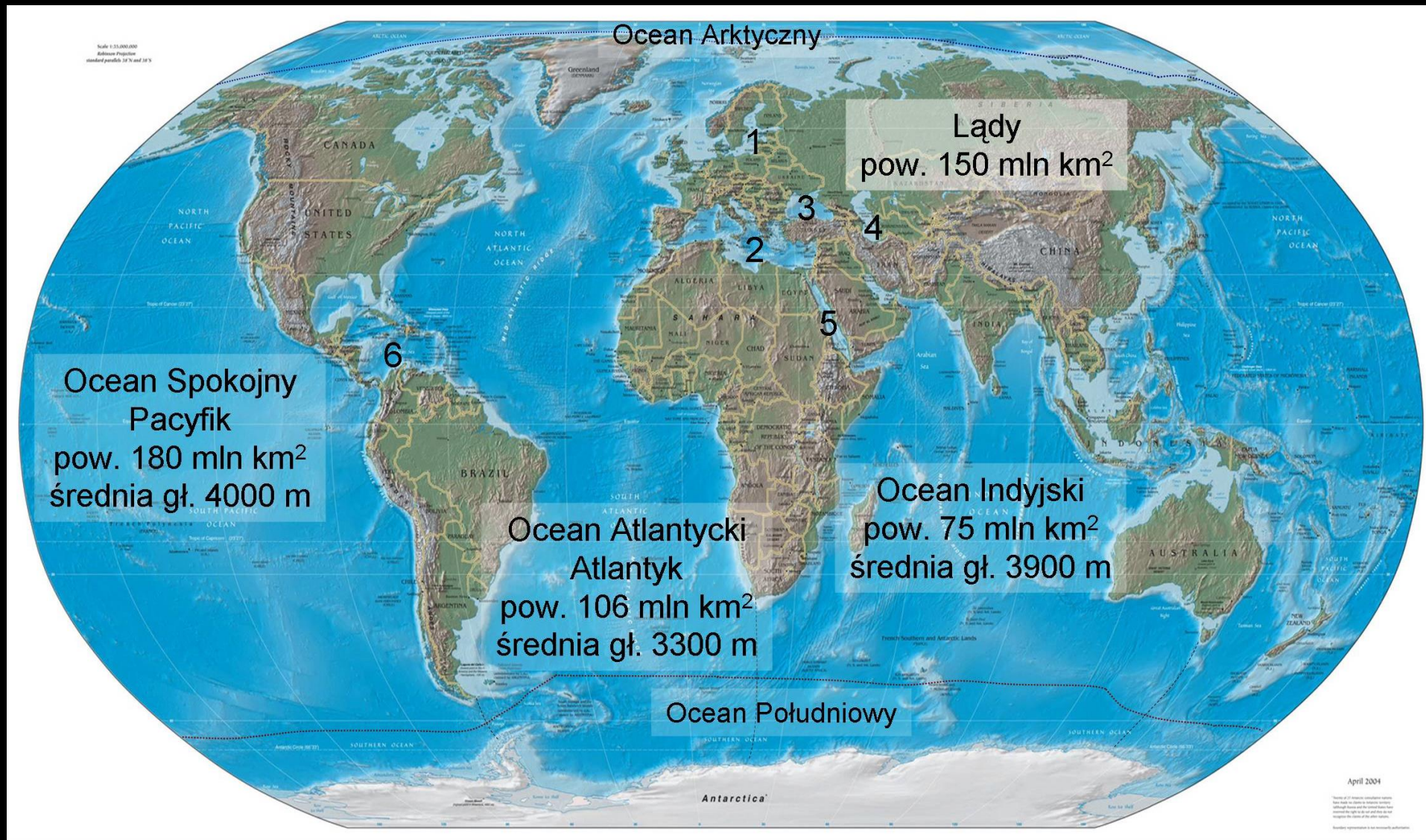
Polskie badania antarktycznego zoobentosu

Prof. dr hab. Krzysztof Jażdżewski
Katedra Zoologii Bezkręgowców i Hydrobiologii



**WYDZIAŁ BIOLOGII
i OCHRONY ŚRODOWISKA**
Uniwersytet Łódzki

Oceany kuli ziemskiej



1 – Morze Bałtyckie

2 – Morze Śródziemne

3 – Morze Czarne

4 – Morze Kaspjskie

5 – Morze Czerwone

6 – Morze Karaibskie



Zoobentos antarktyczny

Wyprawy do Stacji Molodioznaja

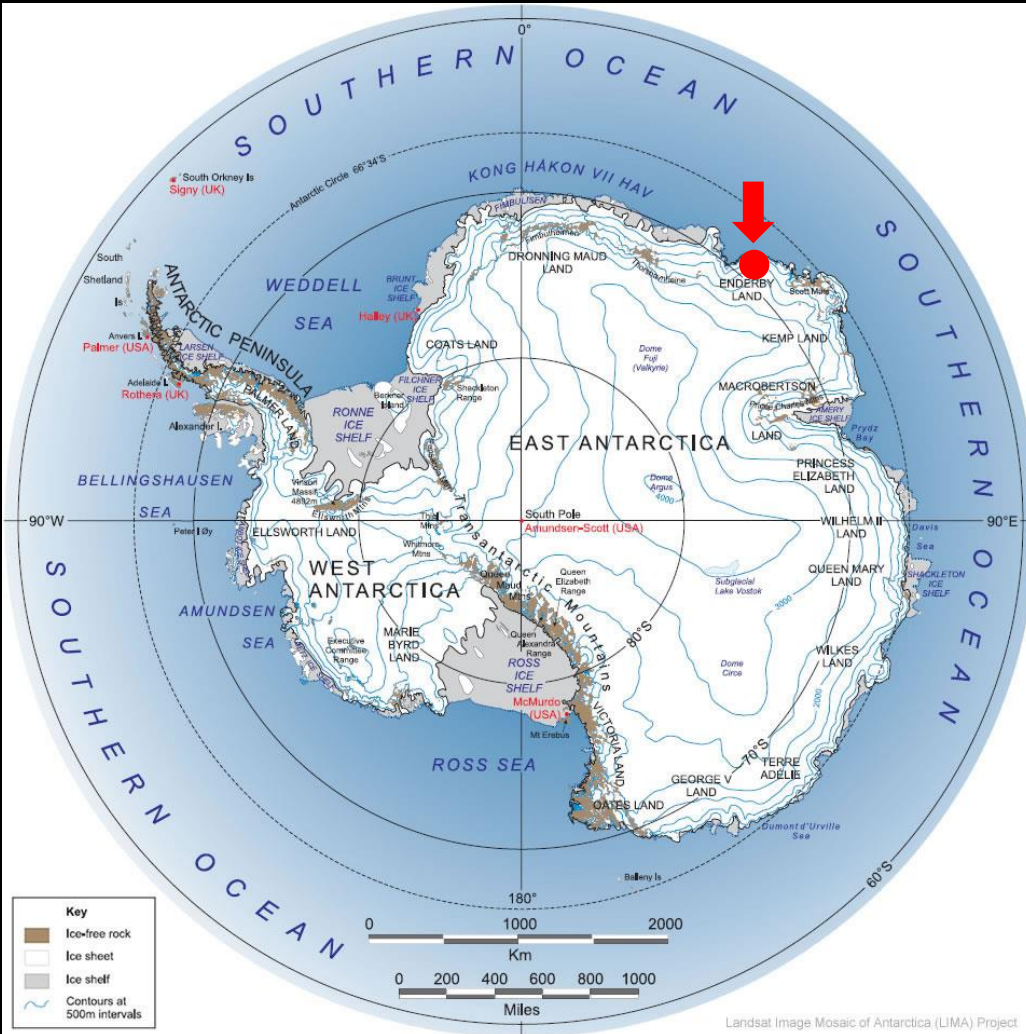




Photo Cédric d'Udekem d'Acoz 2006

Pseudorchomene plebs



Polska Stacja Antarktyczna



Stacja Antarktyczna im. Henryka Arctowskiego na Wyspie King George



Fot. Krzysztof Jażdżewski



Fot. Anna Jażdżewska

Zatoka Admiralicji



Fot. Anna Jajdzewska

Przedstawiciele zoobentosu Zatoki Admiralicji



Fot. Anna Jażdżewska

Obunóg – *Echiniphimedia hodgsoni*



Fot. Anna Jażdżewska

Wieloszczet – *Laetmonice producta*



Fot. Anna Jażdżewska

Równonóg – *Glyptonotus antarcticus*



Wężowidło –
Ophiacantha antarctica

Fot. A. Jażdżewska

Pobór prób bentosu



Fot. archiwum prywatne Krzysztofa Jażdżewskiego



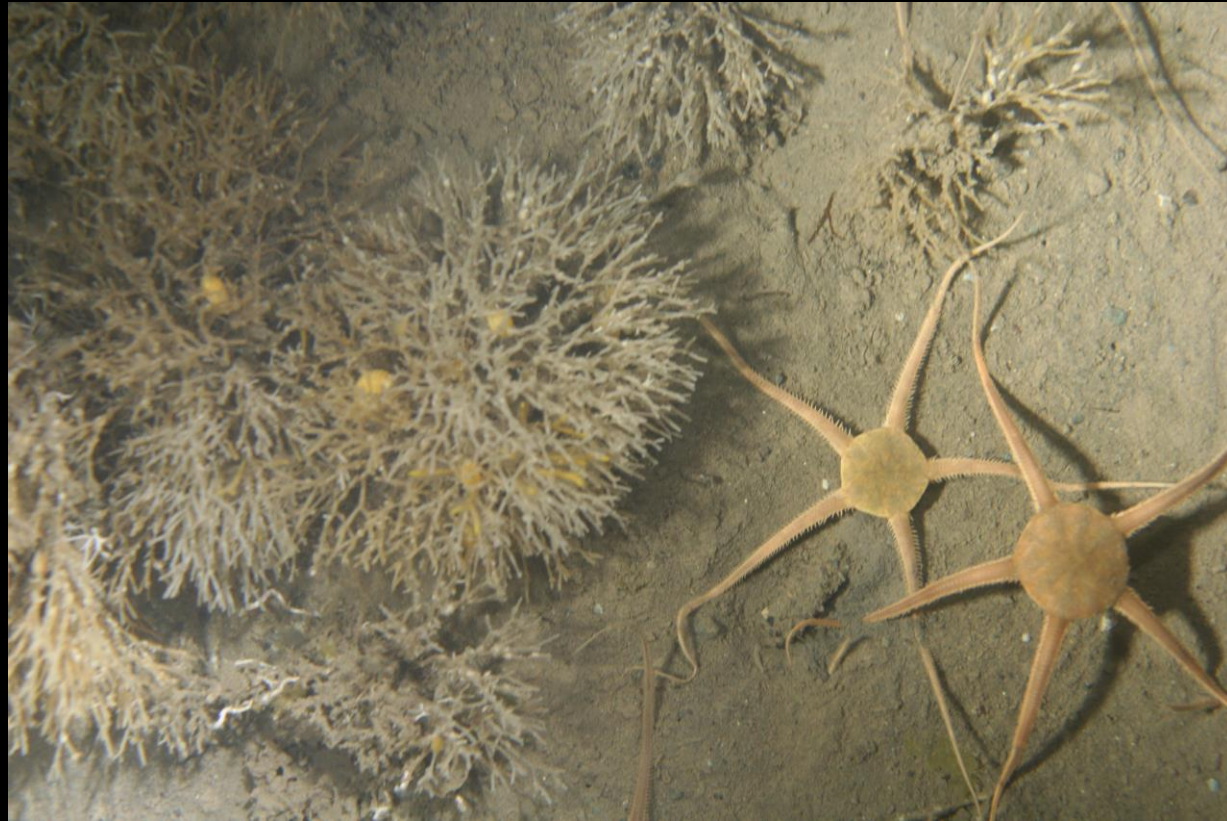
Fot. Anna Jażdżewska

Chwytnacz Van Veen'a





Zoobentos Zatoki Admiralicji





©Magdalena Błażewicz

Kleszczuga – Tanaidacea



©Magdalena Błażewicz

Pośródek – Cumacea

