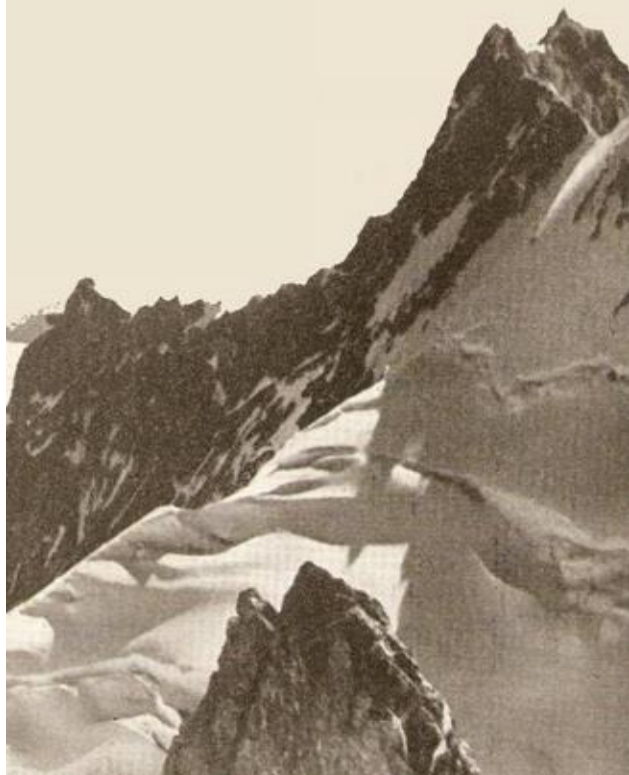


Góry w Arktyce



Spitsbergen – lata 50, 60, 70

Spitsbergen



Polacy w górach Spitsbergenu

Tomasz Schramm



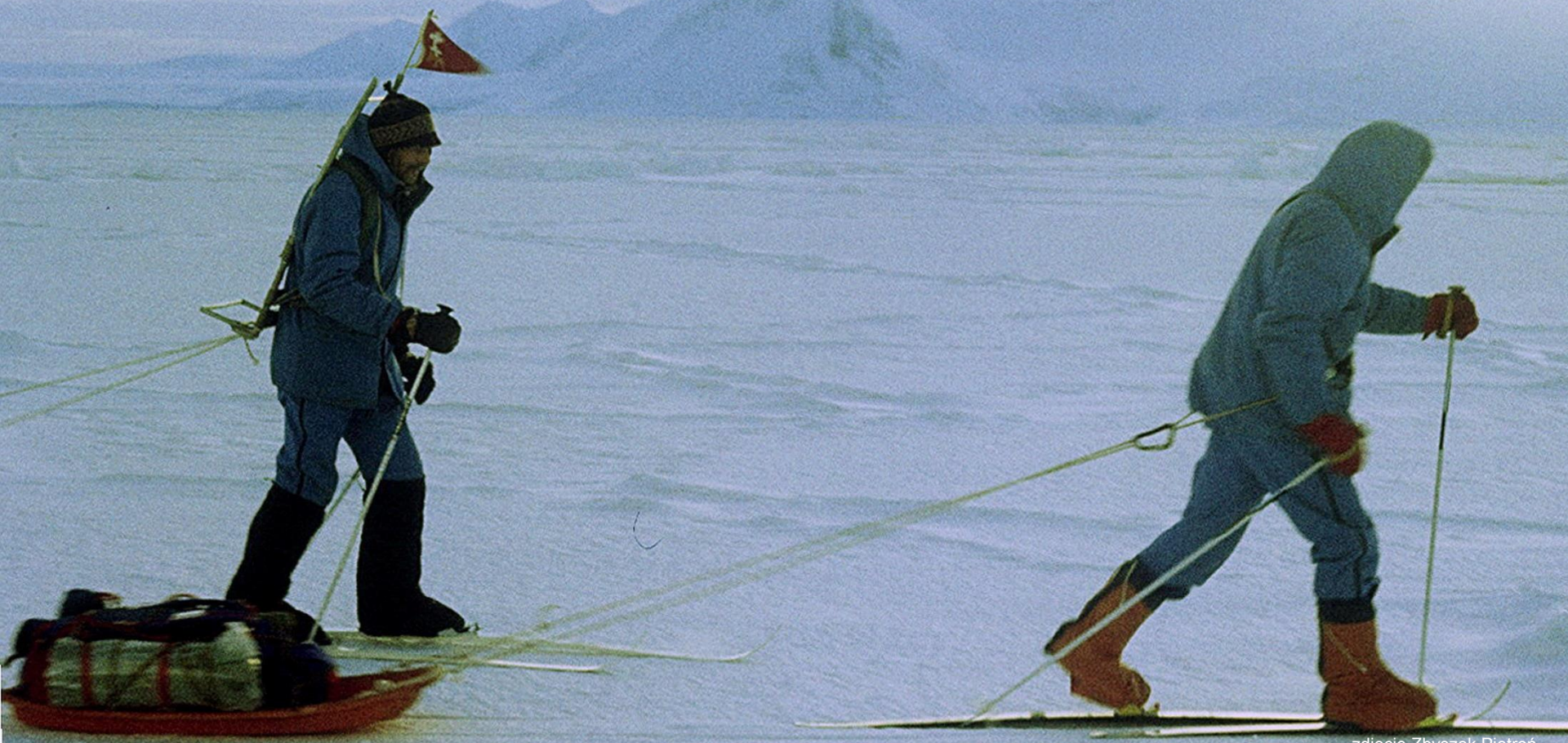


Spitsbergen – lata 80

Hornsundtind, Spitsbergen

Jezierski, Kočańczyk,
Paul, Porada, Pietroń,
Krzyszowska, Bartkowski

- 1982, 84, 85, 88



Spitsbergen



Spitsbergen, Hornsundtind

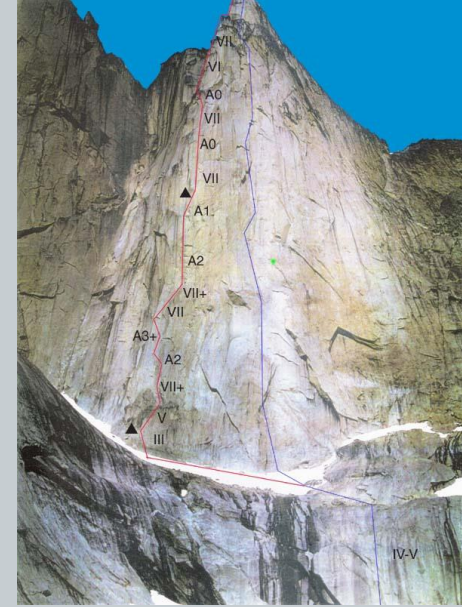




Marcin Tomaszewski & Co

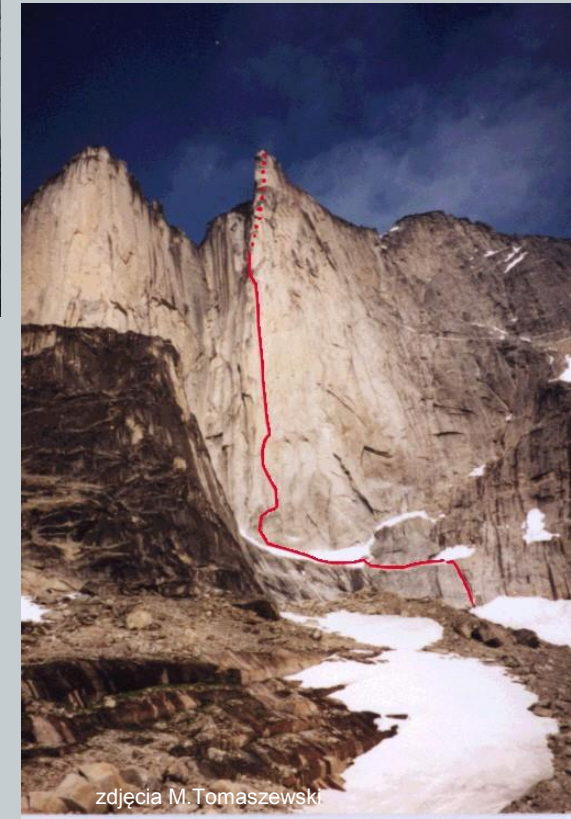
Grenlandia Ziemia Baffina

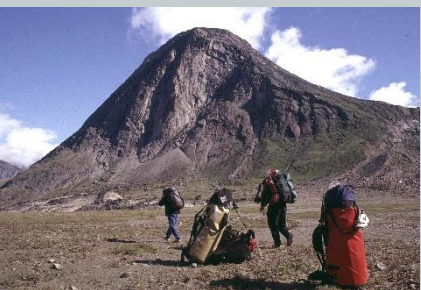




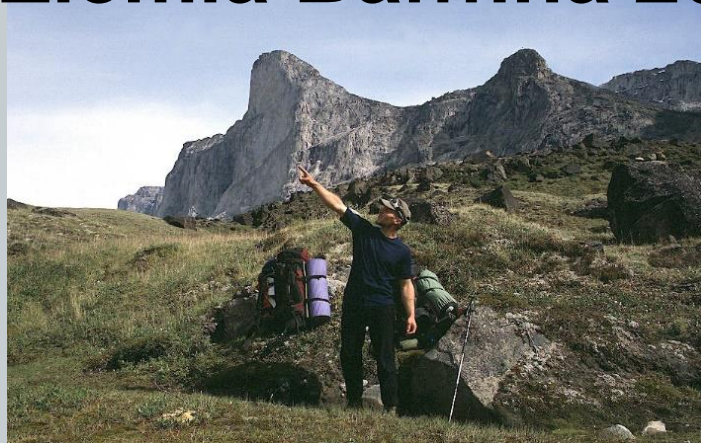
Grenlandia 2000

Jasiu Gołąb, Jacek Fluder,
Staszek Piecuch,
Marcin Tomaszewski





Ziemia Baffina 2002





SUPERBALANCE VII / A4/ M7+
Baffin Island, Sam Ford Fiord, Polar Sun Spire
Marek Raganowicz, Marcin Tomaszewski
14.04 - 07.05.2012 / 24 dni
30 spłotów Petzl 10 mm / 15 nitów
zespół: zjazd do III biwaku drogą + zejście / wspinaczka bez asek. w dół
* biała linia oznacza ciągły ciąg / niewidoczną na zdjęciu



Ziemia Baffina 2012

Marek Raganowicz and Marcin Tomaszewski

Fot. Tomaszewski/Raganowicz

Góra Gunnbjørna Grenlandia

2004 - Marzena Kaczmarska

2008 - Leszek Cichy, Marek Kamiński, Tomasz Walkiewicz, Mirosław Polowiec, Ryszard Rusinek



Grenlandia, Góra Gunnbjørna



2008/06/07



Antarktyda

VINSON



EREBUS



Mt Vinson, Antarktyda

Mariola Popińska **1995** (pierwsze polskie wejście)



Mt Vinson, Antarktyda

1998 **Leszek Cichy** (pierwszy Polak z Koroną Ziemi),
Marek Kamiński, Kuba Jakubczyk, Jacek Jezierski,
Wojciech Ostrowski, Janusz Majer, Anna Czerwińska

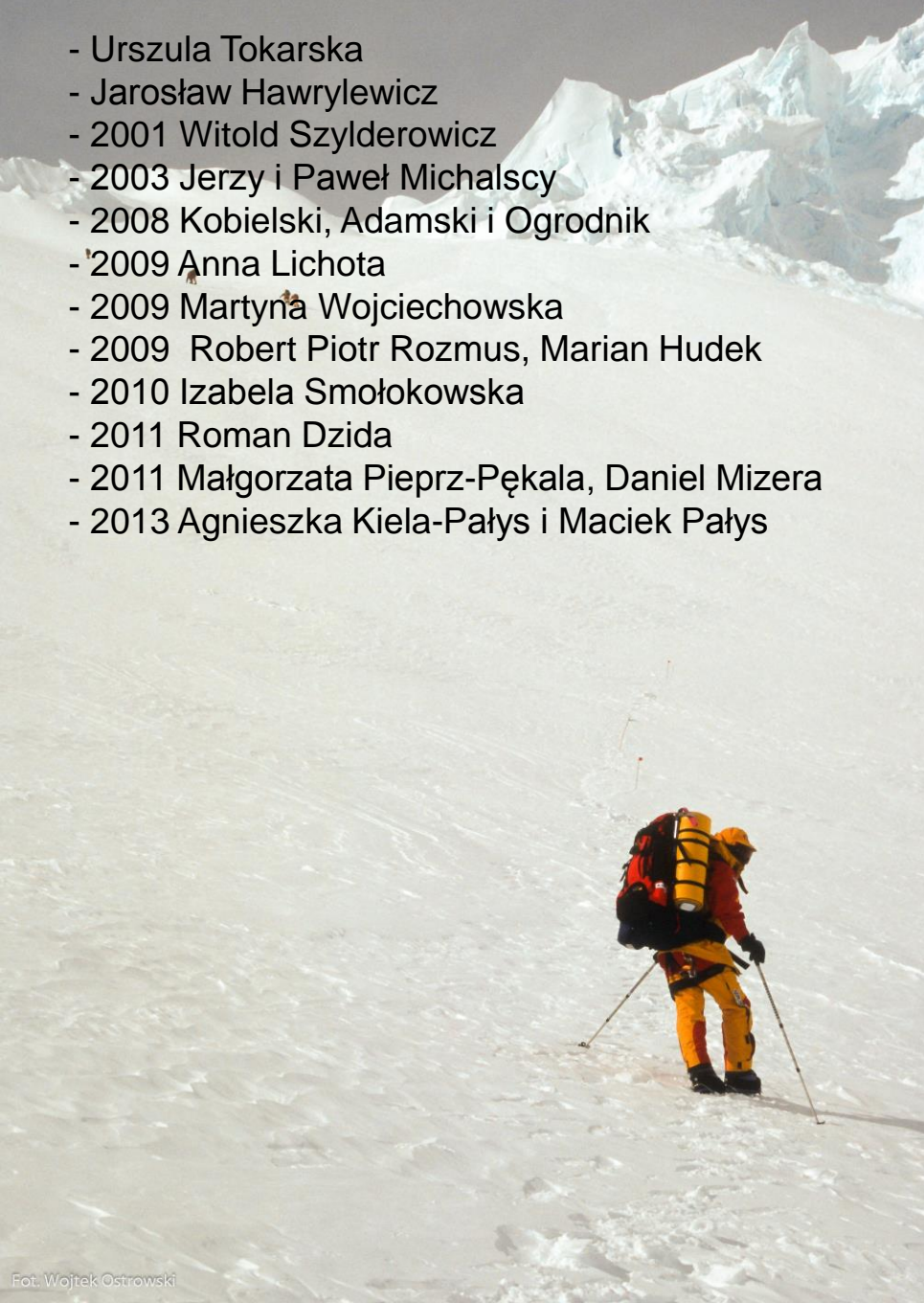


Mt Vinson, Antarktyda

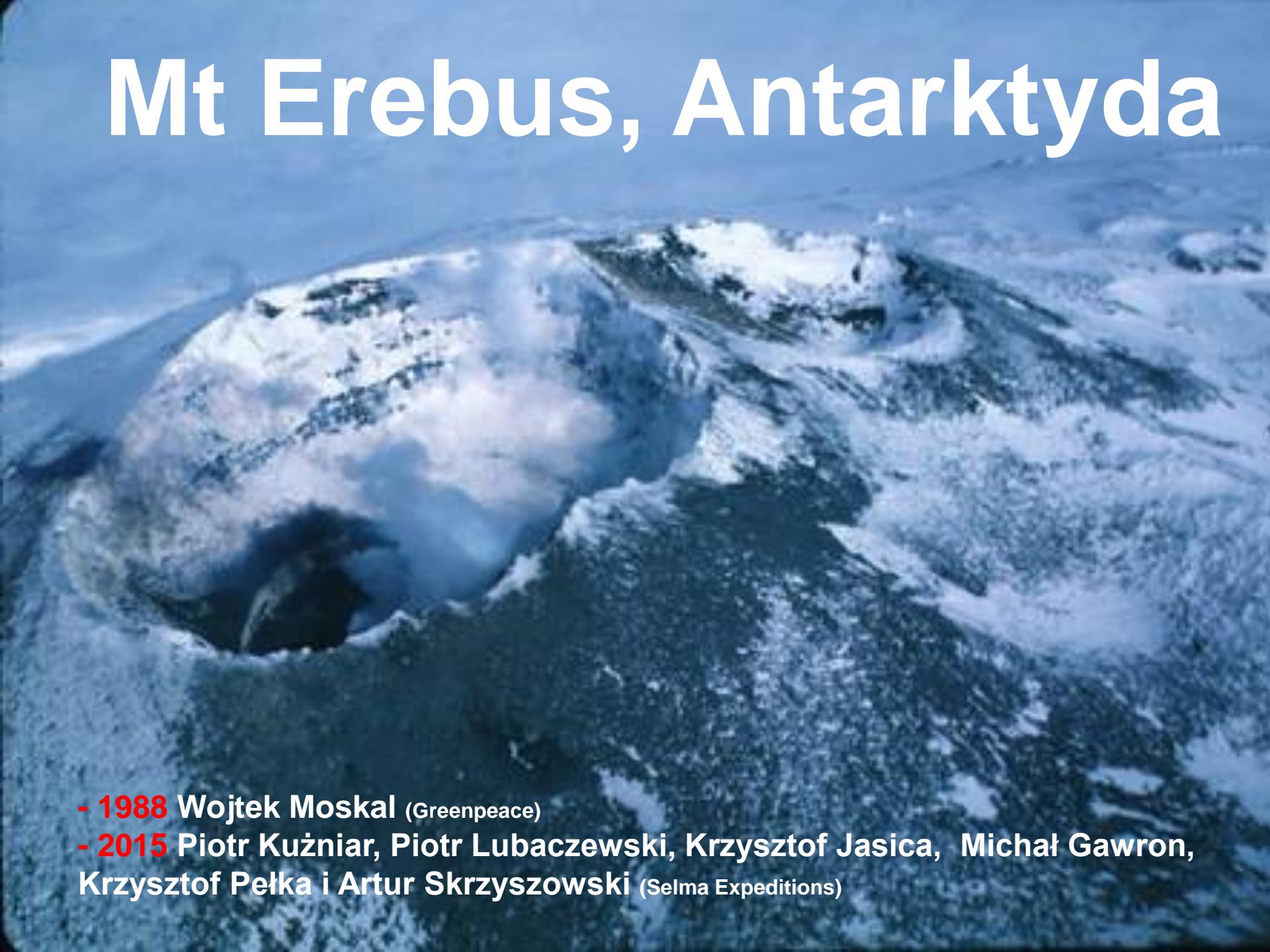


Mt Vinson, Antarktyda

- Urszula Tokarska
- Jarosław Hawrylewicz
- 2001 Witold Szylderowicz
- 2003 Jerzy i Paweł Michalscy
- 2008 Kobielski, Adamski i Ogrodnik
- 2009 Anna Lichota
- 2009 Martyna Wojciechowska
- 2009 Robert Piotr Rozmus, Marian Hudek
- 2010 Izabela Smołokowska
- 2011 Roman Dzida
- 2011 Małgorzata Pieprz-Pękala, Daniel Mizera
- 2013 Agnieszka Kiela-Pałys i Maciek Pałys



Mt Erebus, Antarktyda



- **1988** Wojtek Moskal (Greenpeace)
- **2015** Piotr Kuźniar, Piotr Lubaczewski, Krzysztof Jasica, Michał Gawron, Krzysztof Pełka i Artur Skrzyszowski (Selma Expeditions)

Mt Erebus 2015 Selma Expeditions



Na szczycie wulkanu Erebus, fot. P.Lubaczewski



widok z Erebusa fot. M.Gawron



W drodze, fot. M.Gawron



Krater Erebusa, fot. P.Lubaczewski