

OTWORNICE

Foraminifera

Joanna Pawłowska
Instytut Oceanologii PAN
Zakład Ekologii Morza



OTWORNICA – co to właściwie jest?

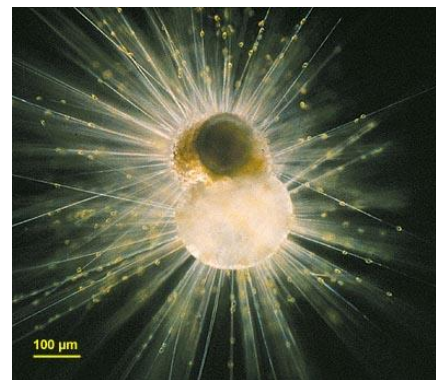
**WANTED
DEAD OR ALIVE**



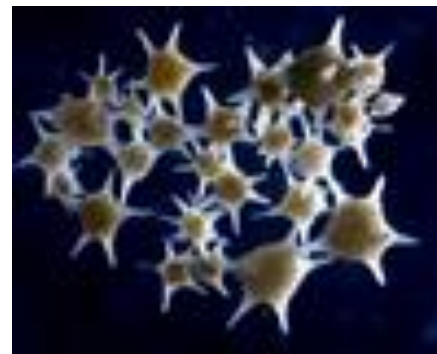
OSTATNIO WIDZIANY W ŚRODOWISKU MORSKIM

ROZMIAR: 0.1-0.5 mm

**CECHY CHARAKTERYSTYCZNE:
GRANULORETIKULOPODIA
SKORUPKA**



Otwornica planktoniczna

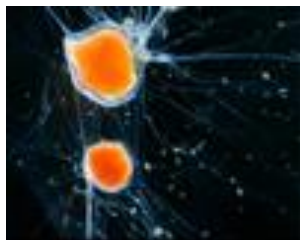


Otwornice bentosowe

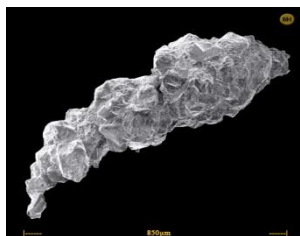
Skorupka przede wszystkim

Typ skorupki:

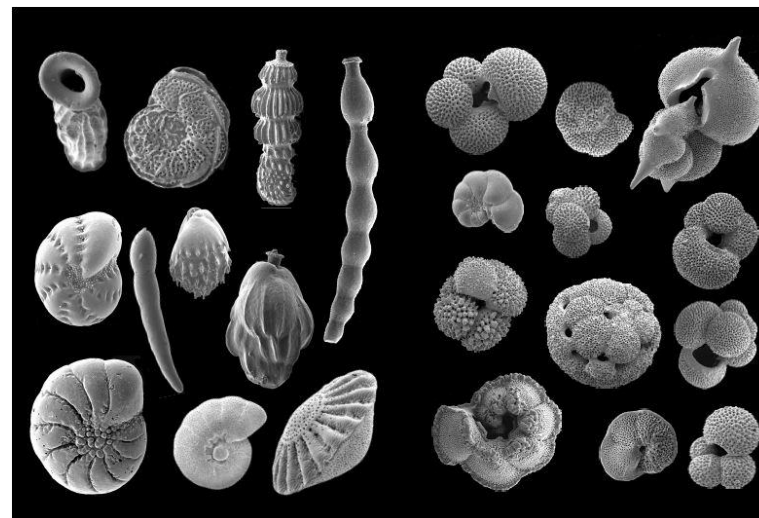
Organiczna



Aglutynująca

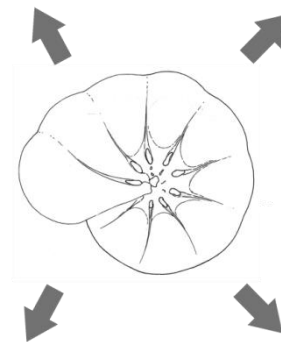


Wapienna



POKRYWA LODOWA

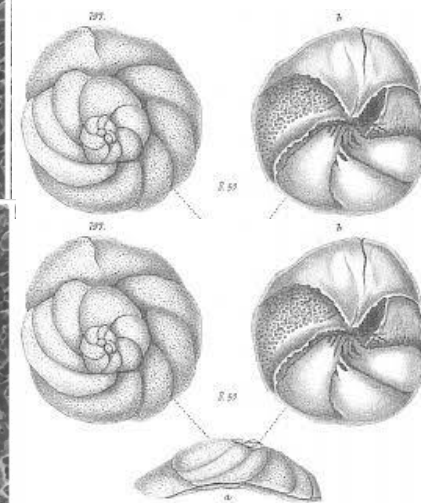
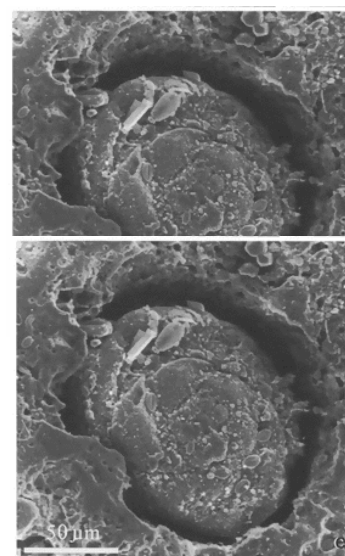
TEMPERATURA



PRODUKTYWNOŚĆ

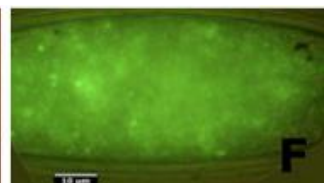
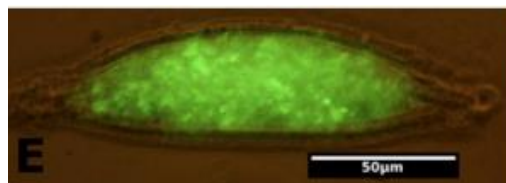
ZASOLENIE

Ukryte moce otwornic



Dzięki otwornicom mamy egipskie piramidy

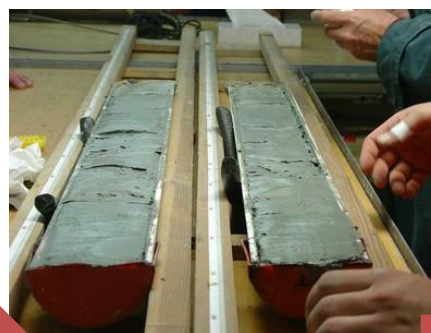
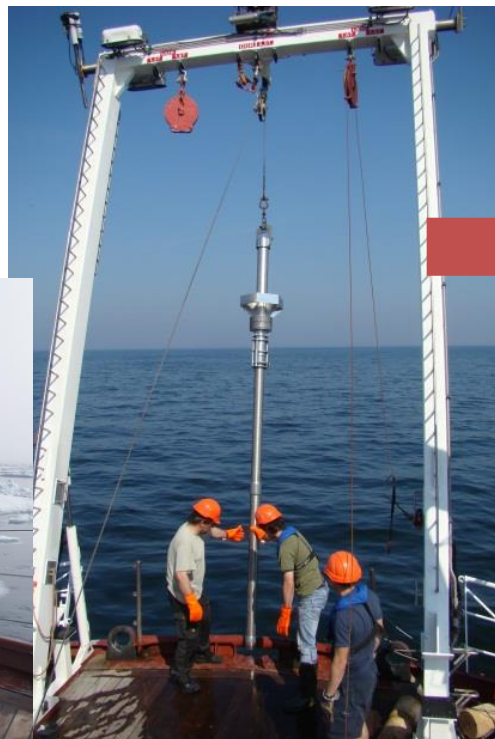
Niektóre gatunki drążą skały
(i koralowce)...



...a niektóre świecą.



Jak znaleźć otwornicę?



Zapraszamy na stronę:

<http://www.iopan.gda.pl/projects/Dwarf/index.html>



Polub nas na Facebook'u

<https://www.facebook.com/PROJECT.DWARF/>



DWARF

Declining size - a general response to climate warming in Arctic fauna?

